

Xming: X-Server для Windows

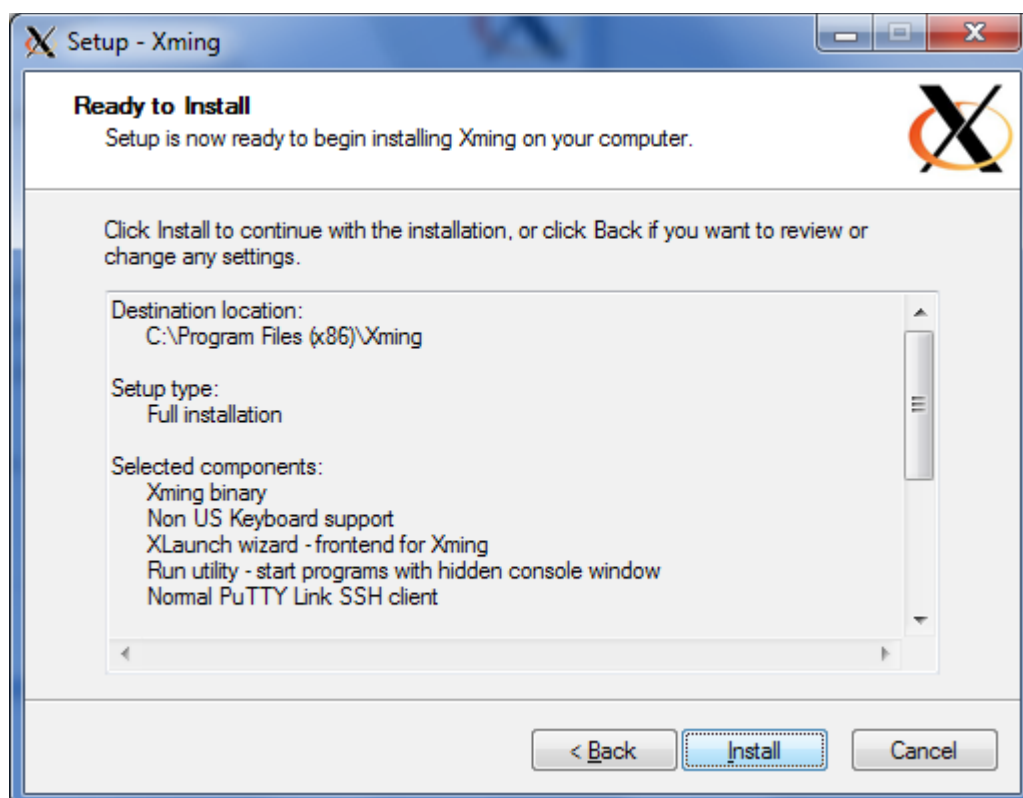
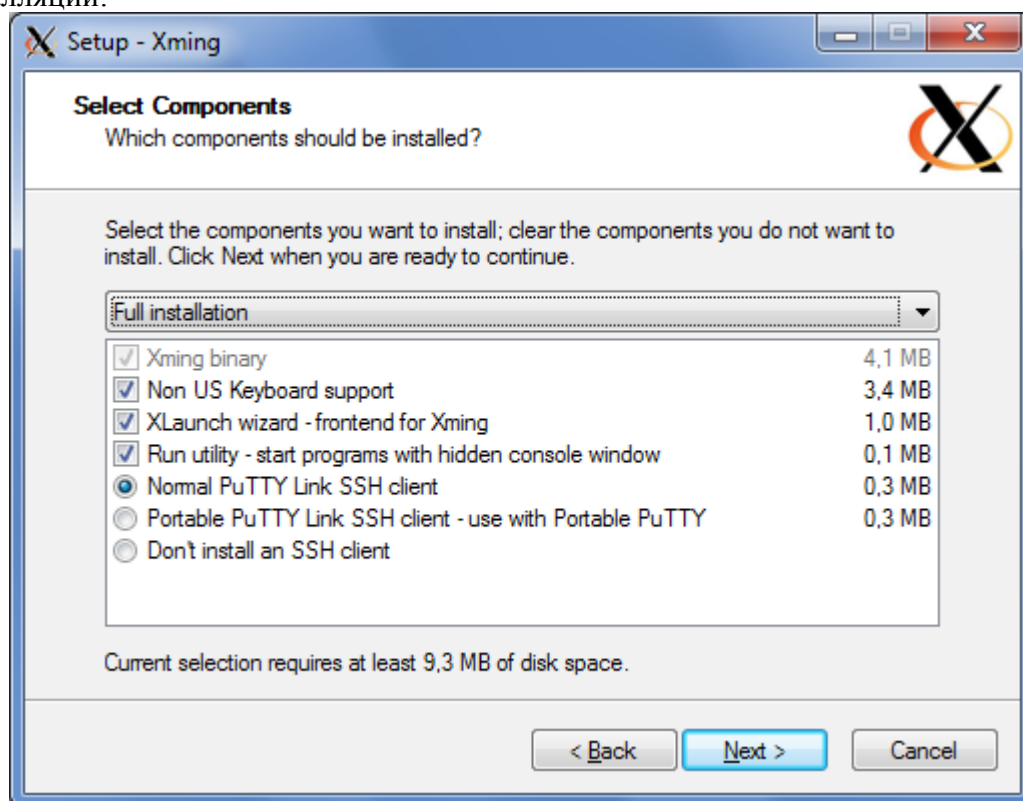
[23 Август 2010](#)[ОбщееPuTTY](#), [SSH](#), [Windows](#), [X-Server](#), [Xming](#)

[Share on facebook](#)[Share on twitter](#)[Share on email](#)[Share on pinterest](#)[_share](#)[More Sharing Services](#)[19](#)

Благодаря тому, что X Window System изначально реализовывала сетевую клиент-серверную архитектуру, мы имеем возможность запускать приложение на одном компьютере, а графический ввод/вывод осуществлять на другом. Хорошо, если в том месте, из которого вы подключаетесь к домашнему компьютеру, установлена UNIX-like ОС, имеющая на борту установленный X-Server. А если нет? Если кругом сплошной MS Windows, как это частенько встречается? Ответ прост: запустите X-Server под Windows.

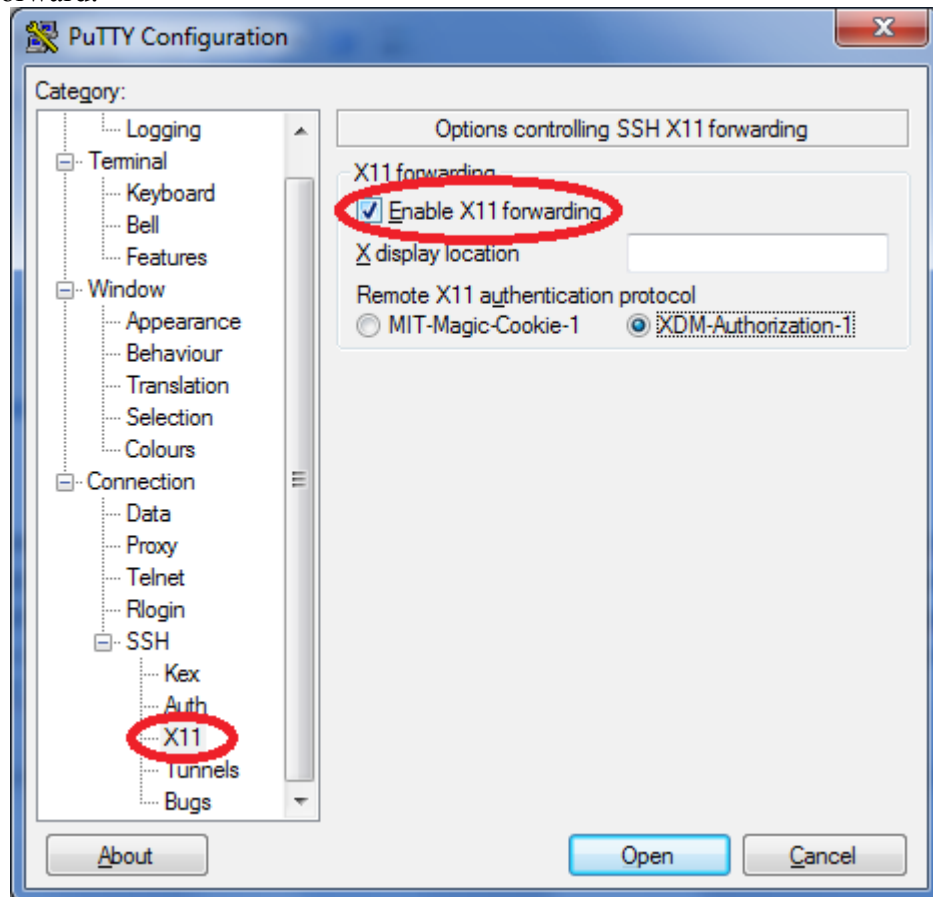
Установка

Скачайте инсталляционный файл Xming со [страницы проекта на SourceForge.Net](#) и запустите процесс инсталляции:

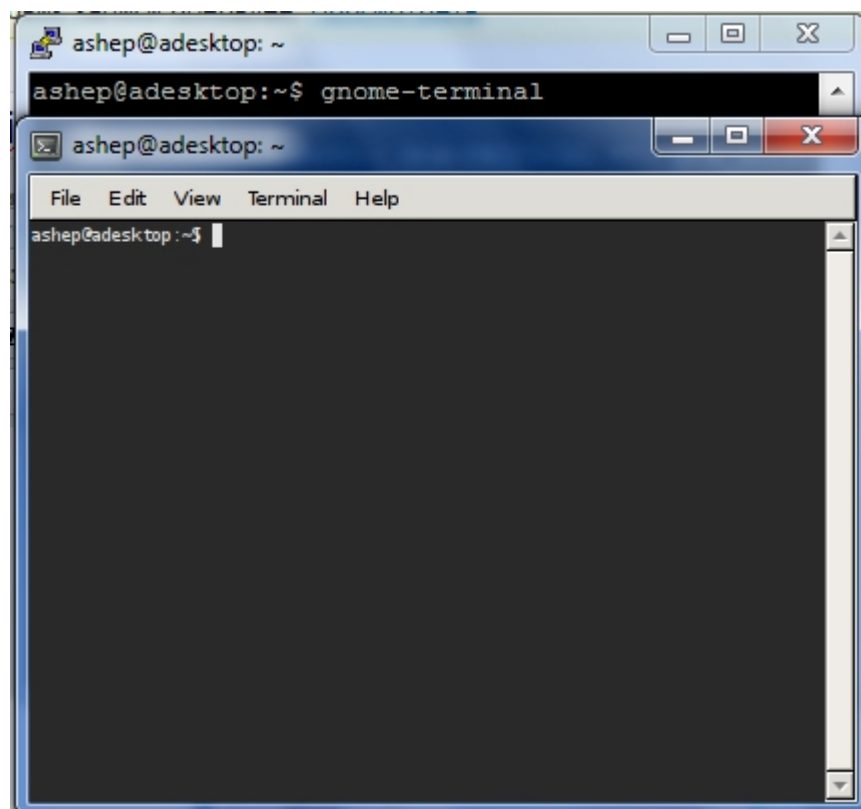


Запуск X-клиентов

В принципе, после того, как вы установили и запустили X-Server на машине под управлением MS Windows, можно смело соединяться посредством SSH с нужным хостом, на котором собираетесь запускать X-клиента, и, собственно, наслаждаться жизнью. Ваш SSH-клиент должен уметь делать X11-форвардинг, чтобы клиент на удалённой машине смог «достучаться» до локально-запущенного X-сервера. [PuTTY](#) вполне подойдёт. Не забудьте указать PuTTY, что хотите использовать X-Forward:



После того, как попадёте в командную оболочку на удалённой машине, можно запускать приложения:

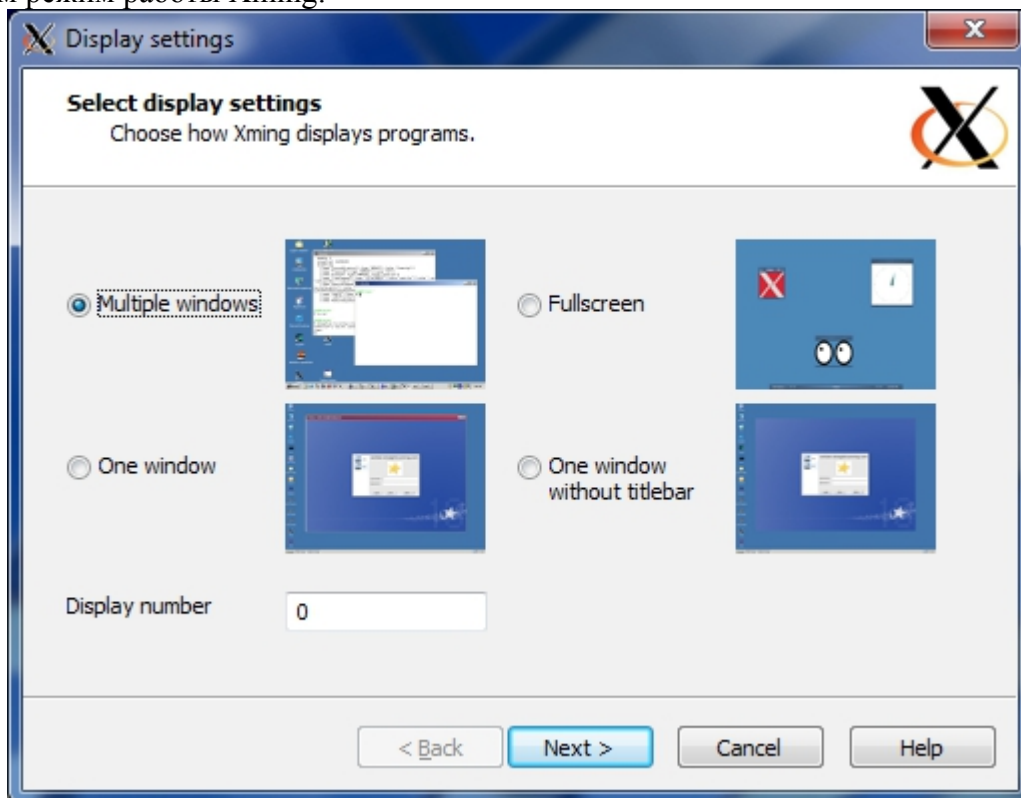


Создание ланчеров

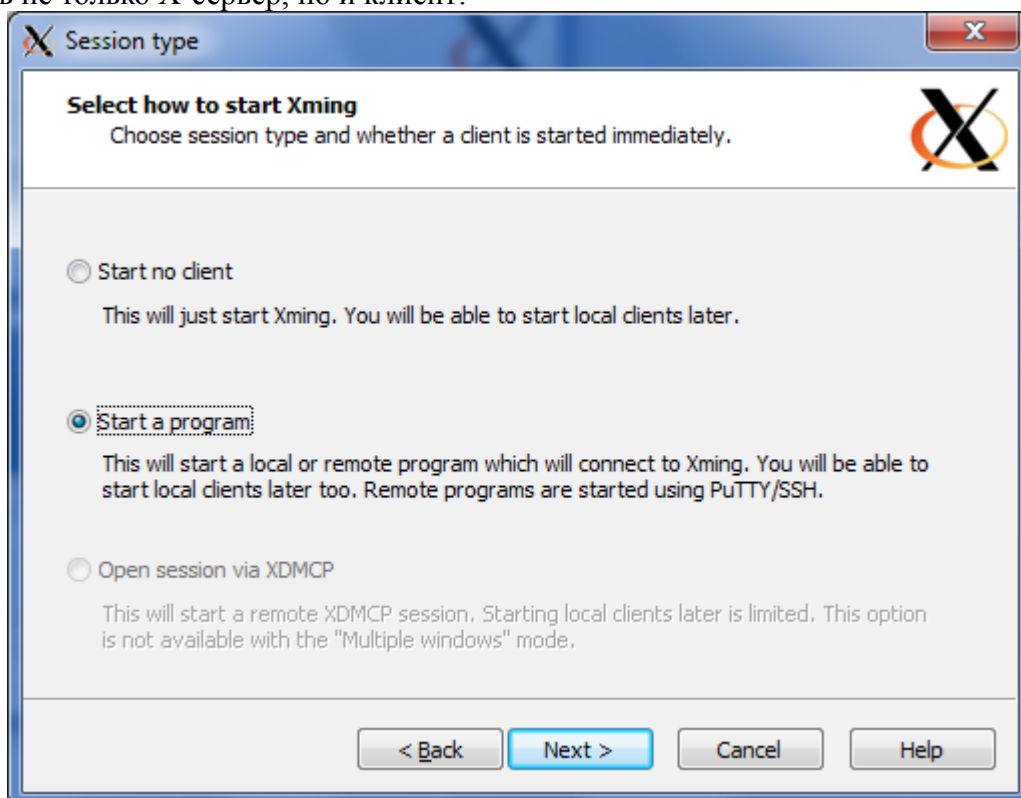
Если вы испытываете явный дискомфорт, каждый раз открывая PuTTY для того, чтобы лишь запустить приложение на удалённом компьютере, то у разработчиков Xming есть для вас приятное решение. Программа **XLaunch**, входящая в состав Xming позволяет организовать запуск SSH-клиента, установку соединения с удалённой машиной и запуск приложения на ней в автоматическом режиме.

XLaunch выполняет действия на основе данных предварительно созданного конфигурационного файла, который легко создаётся при помощи той же XLaunch, запущенной без параметров.

Выбираем режим работы Xming:



Запустить не только X-сервер, но и клиент:



Какое приложение и на каком хосте запускать:

Start program

Enter or choose one X client to Run Local or Run Remote
The program chooser can be populated by adding Program1="a" to Program10="j" to a config.xlaunch file.

Start program:

☐ Run Local

☒ Run Remote

☒ Using PuTTY (plink.exe) ☐ Using SSH (ssh.exe) ☒ With compression

Connect to computer:

Login as user:

Password (leave blank if using PuTTY pageant):

< Back Next > Cancel Help

Настройка дополнительных параметров:

Additional parameters

Specify parameter settings
Enter clipboard, remote font server, and all other parameters.

☒ Clipboard ☐ No Access Control

Start the integrated clipboard manager Disable Server Access Control

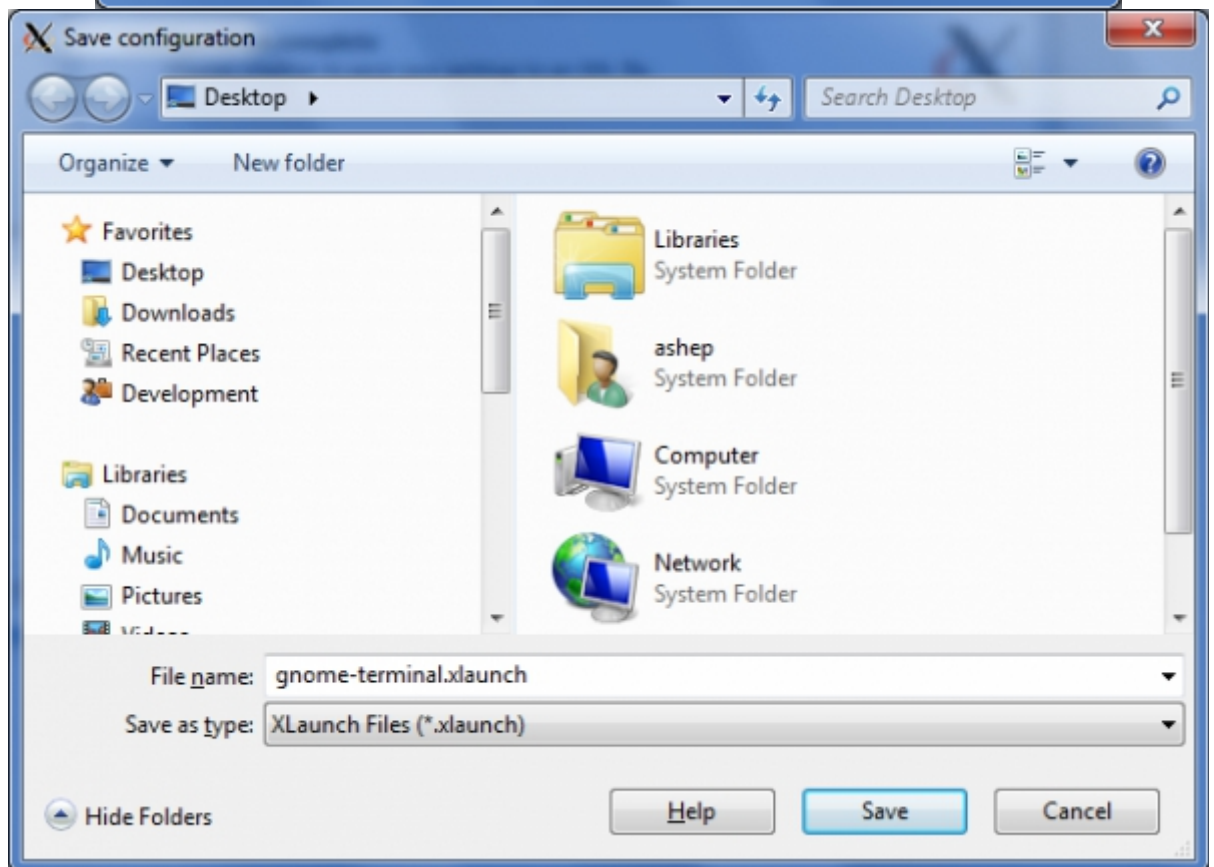
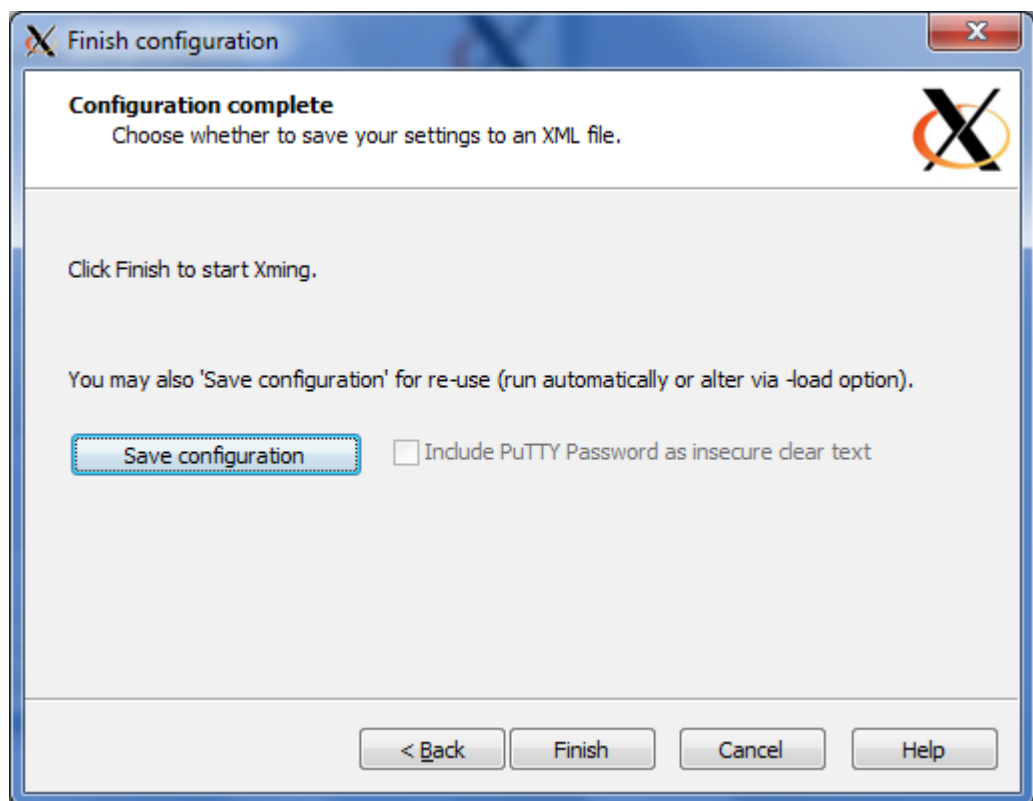
Remote font server (if any):

Additional parameters for Xming:

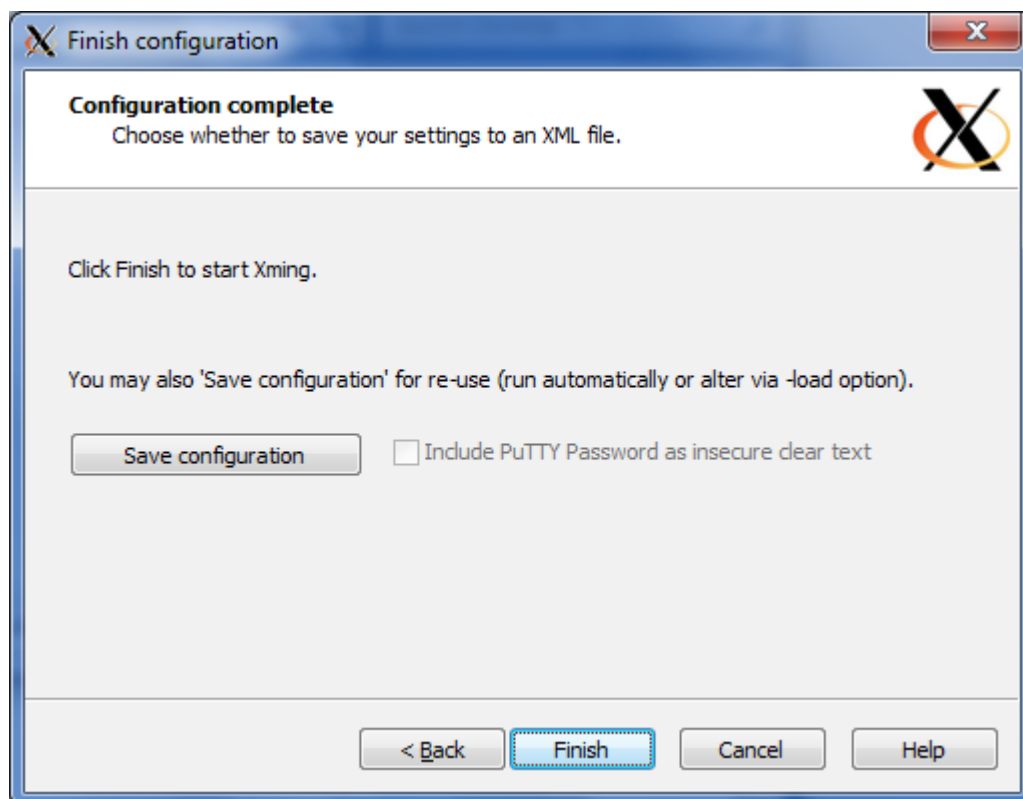
Additional parameters for PuTTY or SSH:

< Back Next > Cancel Help

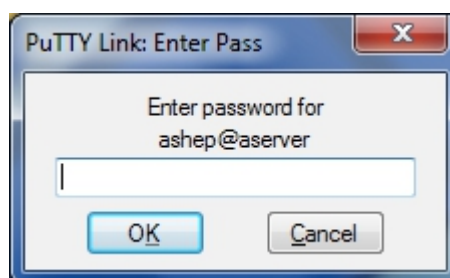
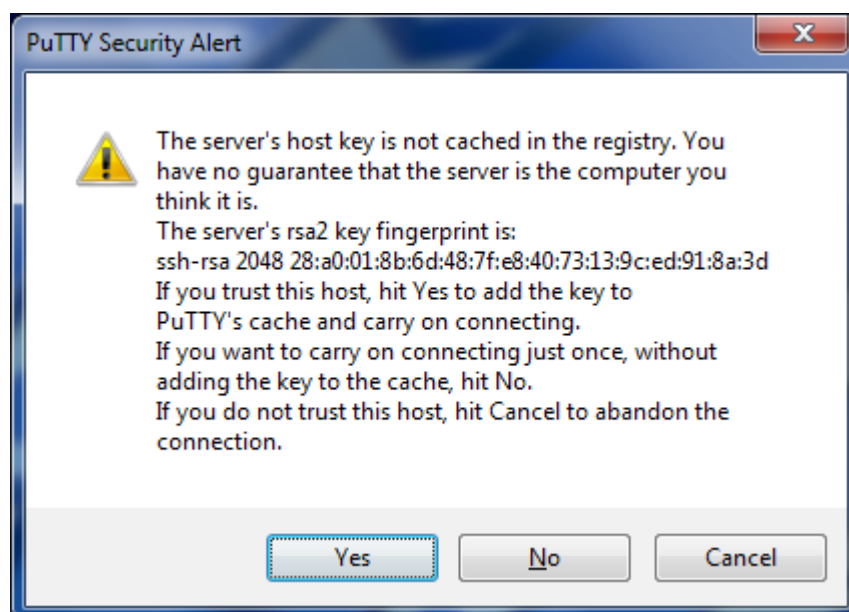
Сохраняем конфигурационный файл на рабочий стол:



Завершаем:



Теперь, если щёлкнуть двойным кликом по ланчеру «gnome-terminal» на рабочем столе, XLaunch установит SSH-соединение (при помощи собственного SSH-клиента) с удалённым компьютером:



и запустит нужное приложение:

