

Подключение к X-Window Linux из Microsoft Windows

Тэги: ["Remote desktop"](#) ["Linux"](#)

Ключевые слова: Xming, X-Window, Putty, Ssh

Предисловие

Случилось так, что вместо FreeBSD я поставил CentOS 5.2. Когда я ставлю FreeBSD, то не предполагаю использование оконных интерфейсов, вроде KDE или GNOME. Имхо, во FreeBSD их реализация сделана чуть хуже, чем в Linux, но не важно, я не хочу разводить политических войн. А тут поставил CentOS с KDE. Все сервера стоят у меня в серверной, соответственно, если бы я захотел использовать графические приложения, мне пришлось бы сидеть на табурете в тесной и жаркой комнатухе и... Короче, я решил, что попытаюсь сделать так, чтобы можно было использовать преимущества графического интерфейса Linux, не сидя при этом непосредственно за компьютером.

Из Википедии:

В X Window System предусмотрена *сетевая прозрачность*: **графические приложения могут выполняться на другой машине в сети, а их интерфейс при этом будет передаваться по сети и отображаться на локальной машине пользователя**. В контексте X Window System термины «клиент» и «сервер» имеют непривычное для многих пользователей значение: **«сервер» означает локальный дисплей пользователя (дисплейный сервер), а «клиент» - программу, которая этот дисплей использует (она может выполняться на удалённом компьютере)**.

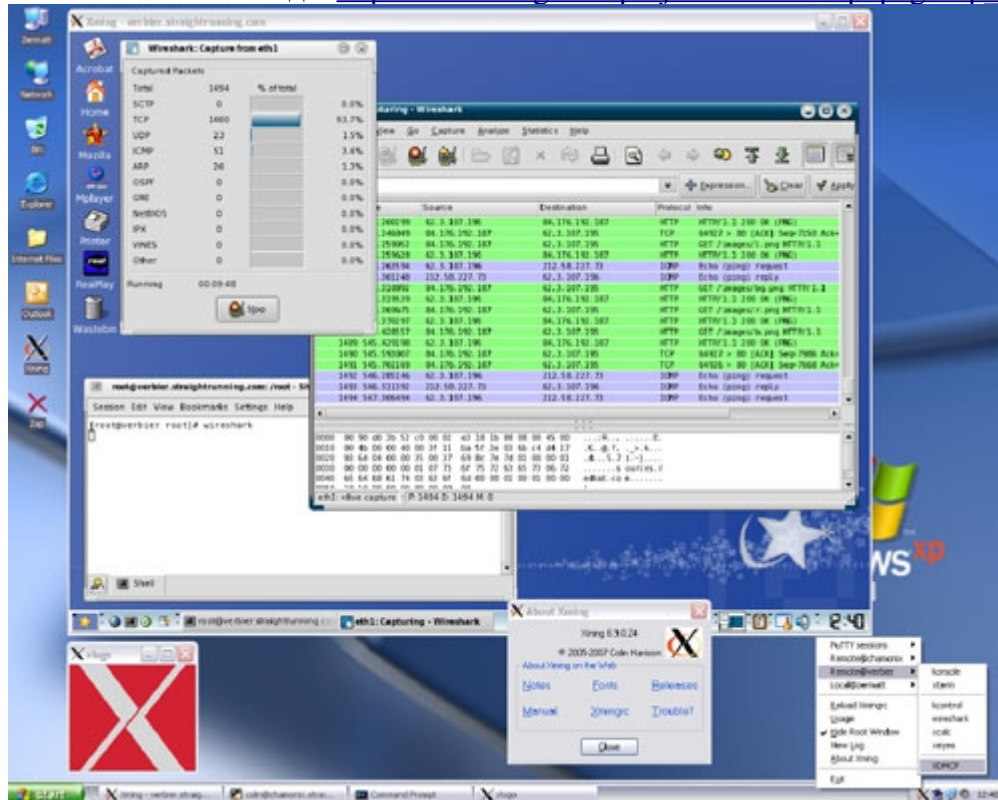
Поэтому для меня был необходим X-Server для Windows. С его помощью я подключился бы к программе-клиенту на компьютере с Linux в графическом режиме.

Наиболее удобным оказался бесплатный **Xming X Server**.

Xming X Server

Веб-страница проекта: <http://www.straightrunning.com/XmingNotes/>

Скачать можно отсюда: http://sourceforge.net/project/showfiles.php?group_id=156984



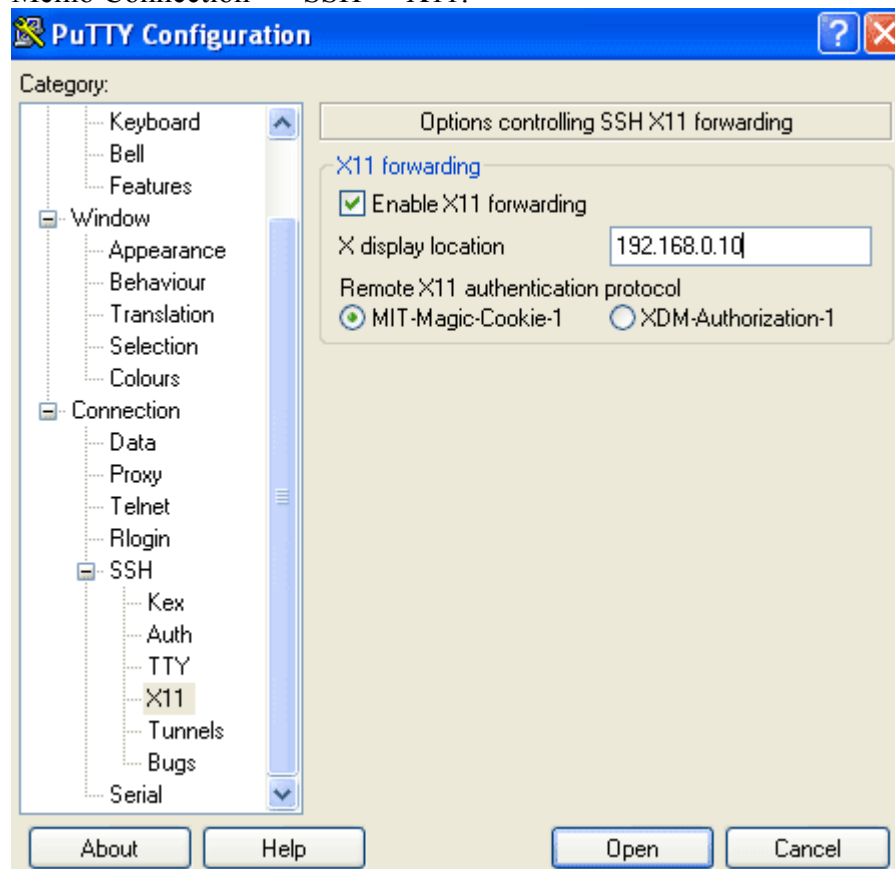
Для создания защищенного соединения между Linux и Windows-компьютерами нам потребуется ssh, благо в нем есть все нам необходимое и он бесплатен. По этому соединению будут «общаться» X-сервер на Windows и графическая программа-клиент на Linux.

На любом компьютере с Linux есть запущенный ssh-сервер. Если у вас это не так – вы – исключение и вам надо установить openssh-сервер на вашем Linux-компьютере.

На компьютере с Windows нам потребуется клиент ssh, например, **putty**.

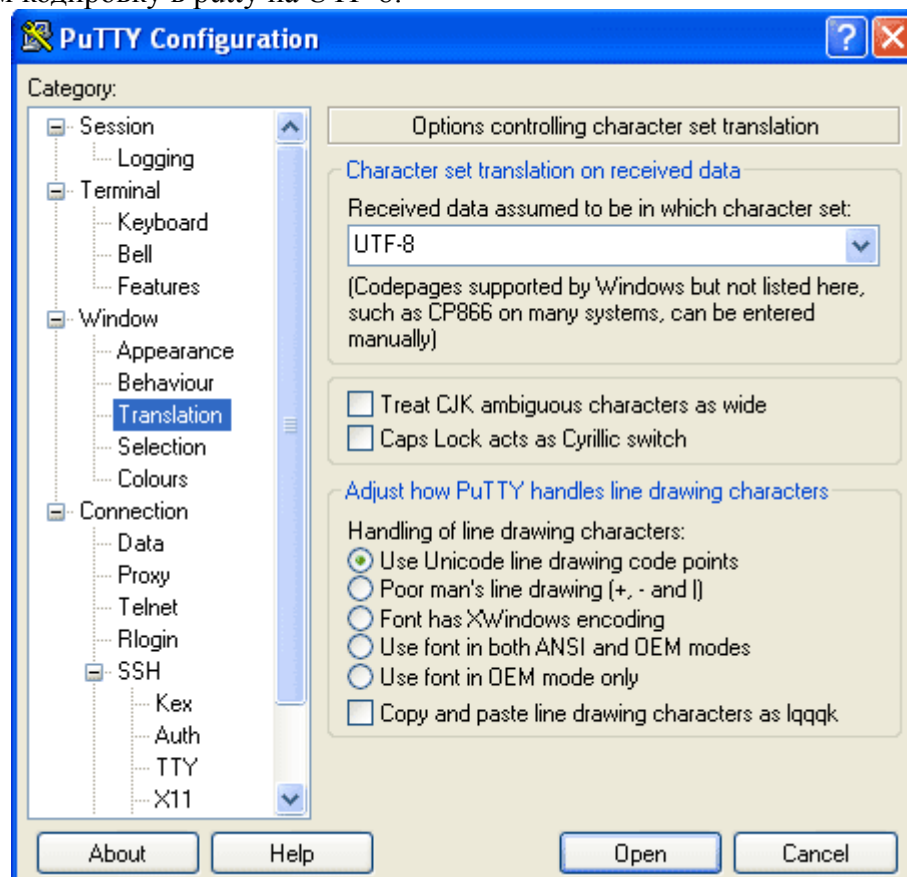
Настройка putty

Меню Connection -> SSH -> X11:

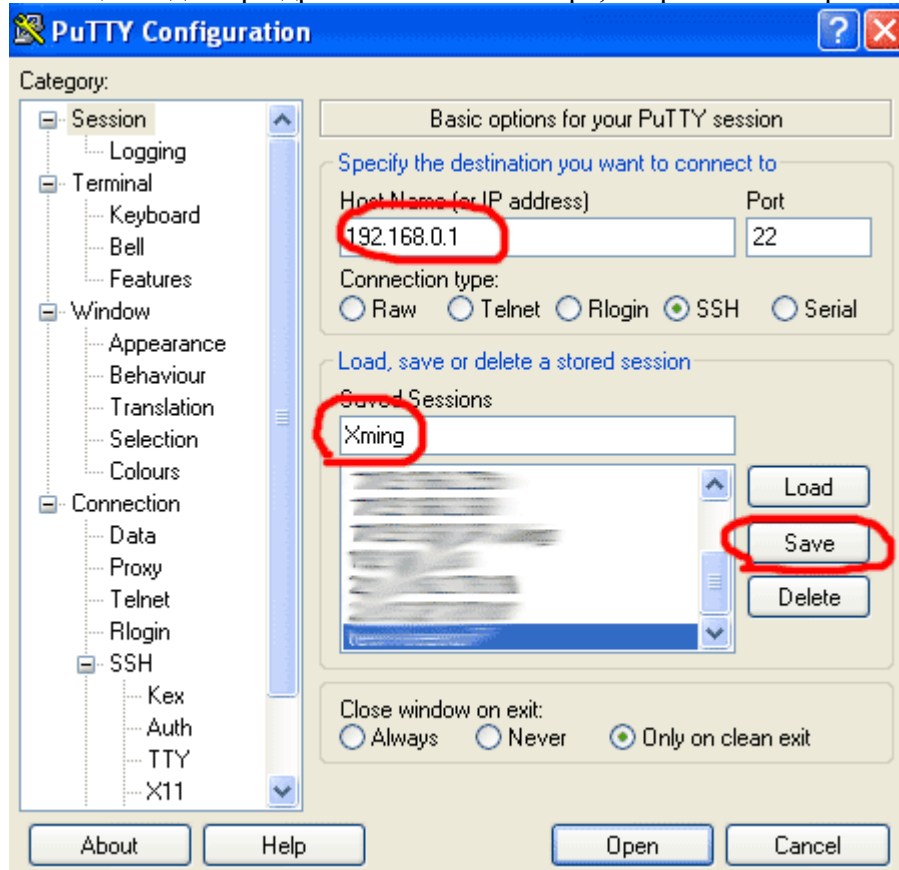


Здесь 192.168.0.10 – адрес компьютера, с которого мы подключаемся к Linux.

При соединении по ssh к Linux часто бывает, что кодировки отличаются, например, это может сказываться на отображении русских букв или псевдографики, например, при запуске в консоли файлового менеджера **mc**. Или, в нашем случае, это может повлиять на отображение программ Linux на нашем Windows-компьютере. Для уменьшения вероятности таких проблем изменим кодировку в putty на UTF-8:



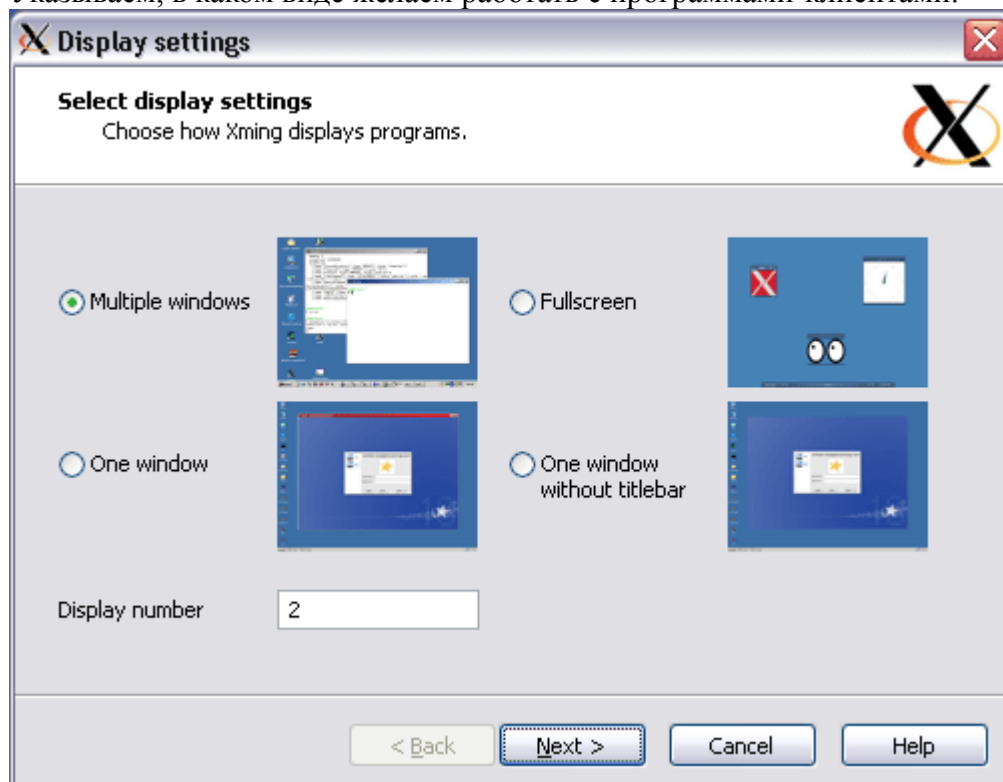
В конце вводим ip-адрес Linux компьютера, сохраняем настройки putty и соединяемся:



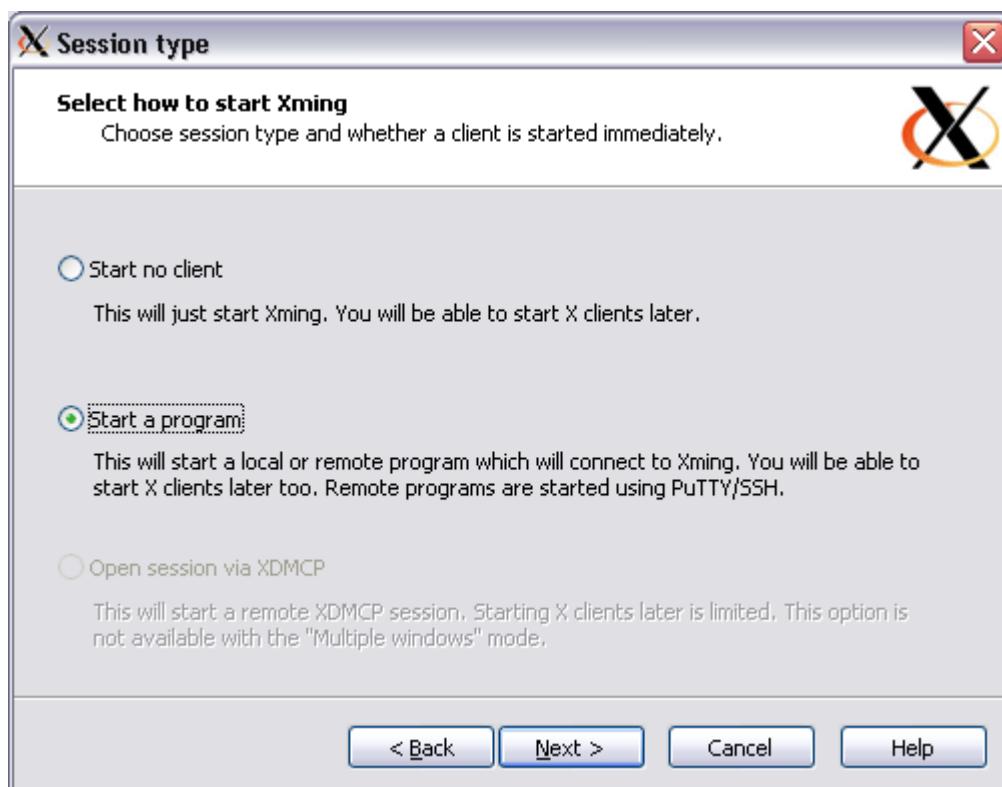
Вот, теперь установим и настроим Xming

Установка и настройка Xming

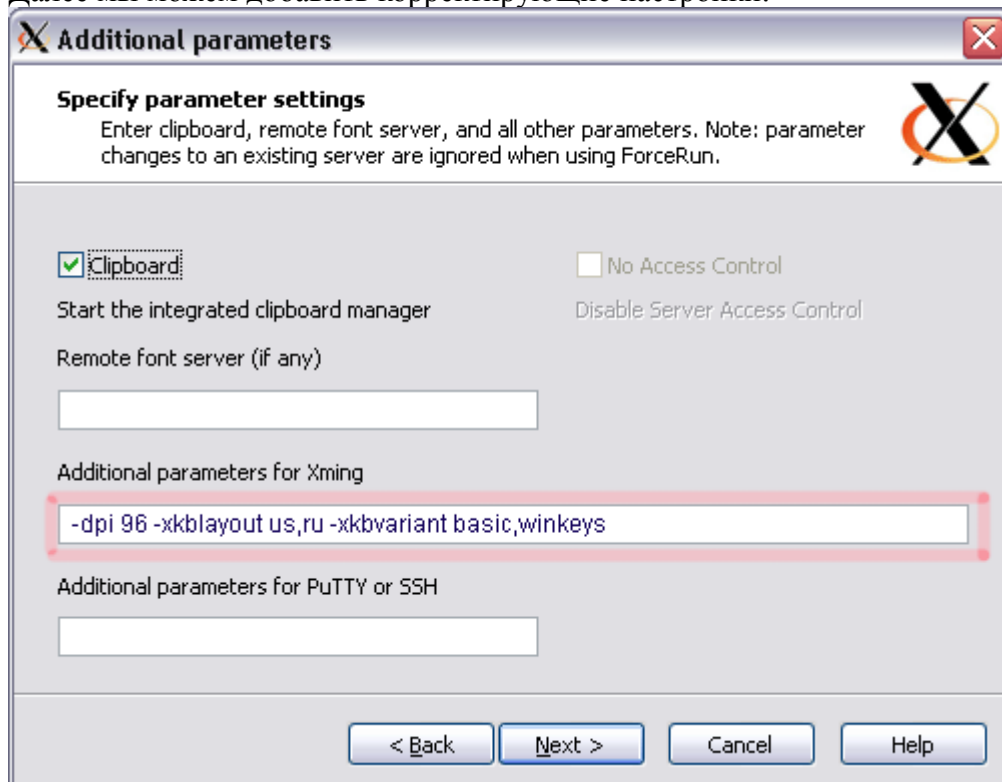
Скачиваем файл Xming-6-9-0-31-setup.exe (на 26.02.09 я скачал эту версию). Запускаем. Указываем, в каком виде желаем работать с программами-клиентами:



Далее предлагается настроить запуск собственной версии ssh, либо использовать соединение, устанавливаемое вручную. Я предпочитаю все ручками, поэтому выбираю верхний вариант (устанавливать соединение самим):



Далее мы можем добавить корректирующие настройки:



В поле «Additional parameters for Xming» можем вписать следующее (нашел в интернете):

"-dpi 96" - уточняем размер шрифтов.

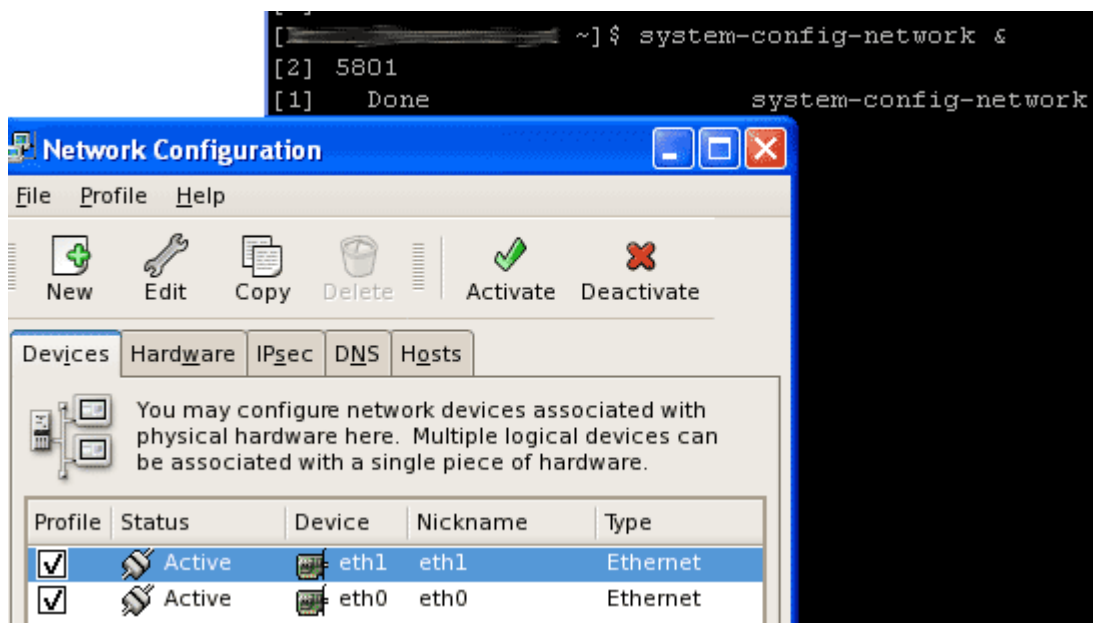
"-xkblayout us,ru" - для работы с двумя раскладками клавиатуры.

"-xkbvariant basic,winkeys" - уточнение раскладок.

Полный список (но без нормальных комментариев) есть на странице <http://www.straightrunning.com/XmingNotes/manual.php>.

Жмем далее, «Save configuration», «Готово». Все, настройка закончена, значок Xming висит в трее и ждет подключений со стороны Linux. Не дадим ему долго ждать и в окне сессии ssh, открытой нами ранее, вводим, например, «system-config-network &». Знак «&» пишется через пробел для того, чтобы запускаемое приложение работало в фоновом режиме.

Если все прошло нормально, вы увидите окно:



Ну вот и все, все как всегда не очень сложно, бесплатно и безопасно!

PS: Значения параметров Xming взяты с сайта:

<http://debback.blogspot.com/2008/03/linux-windows-xming-ssh.html>

Комментарии

16.6.2010 15:52

andy

Народ, а вы не подскажете ли, почему когда я подключаюсь через putty нет приглашения для того, чтобы ввести логин-пароль(просто черный экран) и по таймауту он говорит, что соединение невозможно. Подскажите плз.

25.8.2011 1:3

Алексей

наверное потому, что на стороне Linux не запущен демон ssh

25.8.2011 9:34

Zver

Алексей, я думаю, Zverю уже все равно :) А так скорее всего firewall или проблема с DNS. За несколько лет я ни разу не встречал Linux или FreeBSD без запущенного ssh.

25.8.2011 10:3

Zver

Опечатался: Zverю как раз не все равно :)

2.9.2011 12:29

Artem

Делал все по инструкции! В конце вместо GNOME интерфейса запускается интерфейс и синим окном и красными кнопками (не знаю как называется)))) Как переключиться на более понятный графический интерфейс?

17.12.2011 0:11

Alex

Спасибо. Все получилось с докруткой.

При запуске программы через putty появилось сообщение Xlib: PuTTY X11 proxy: wrong authentication protocol attempted

получилось рекомендацией <http://froeb.net/blog/2008/11/14/getting-xlib-putty-x11-proxy-wrong-authentication-protocol-attempted-i-have-the-answer/>

вот и текст

\$ xauth list

aspc2o1/unix:10 MIT-MAGIC-COOKIE-1 bc334c66cfec3c5c3d5b0efc4ee9d3ad

\$ xauth add aspc2o1/unix:10 MIT-MAGIC-COOKIE-1 bc334c66cfec3c5c3d5b0efc4ee9d3ad